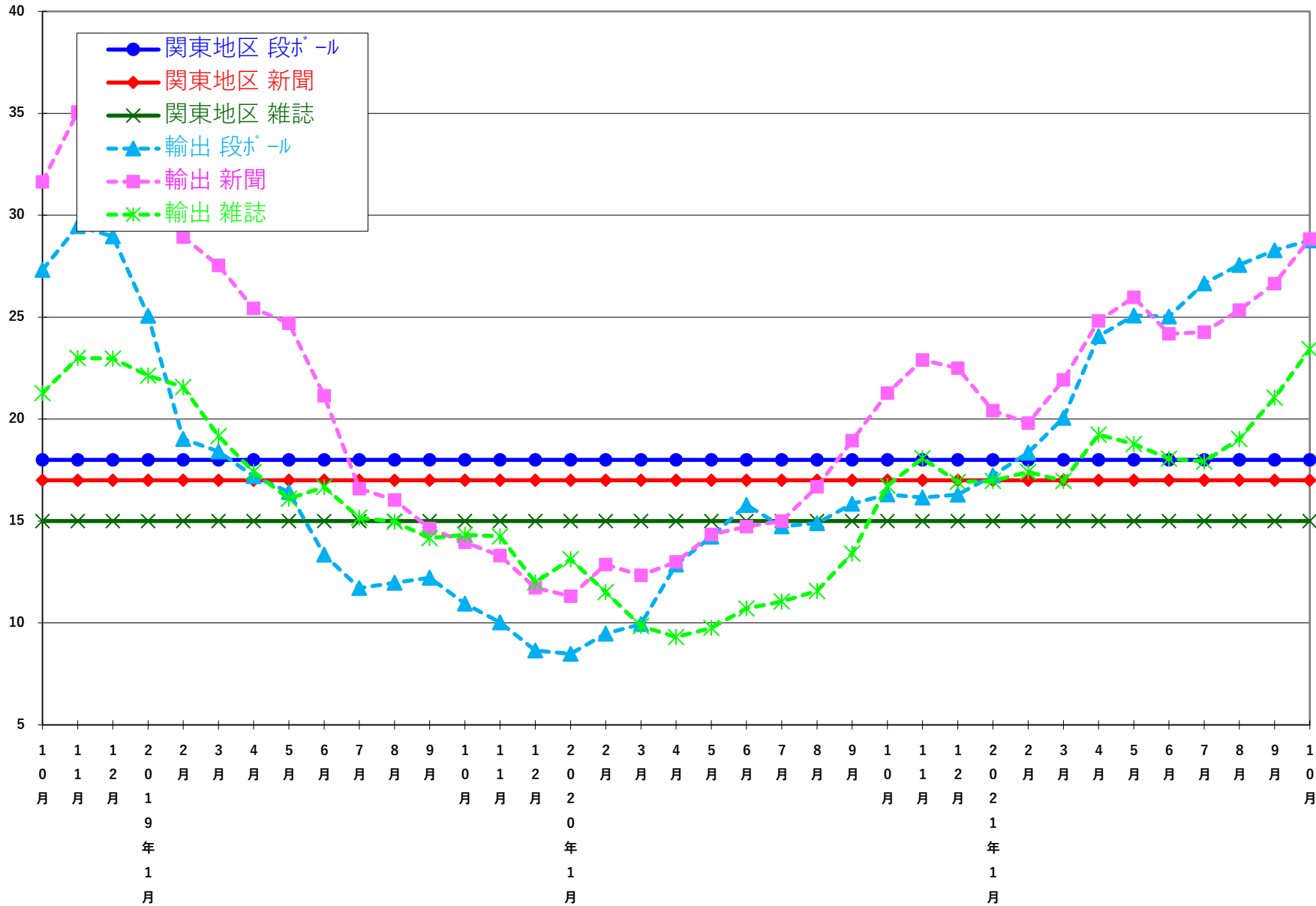


関東地区の古紙価格ならびに古紙輸出価格の推移グラフ (3年間)

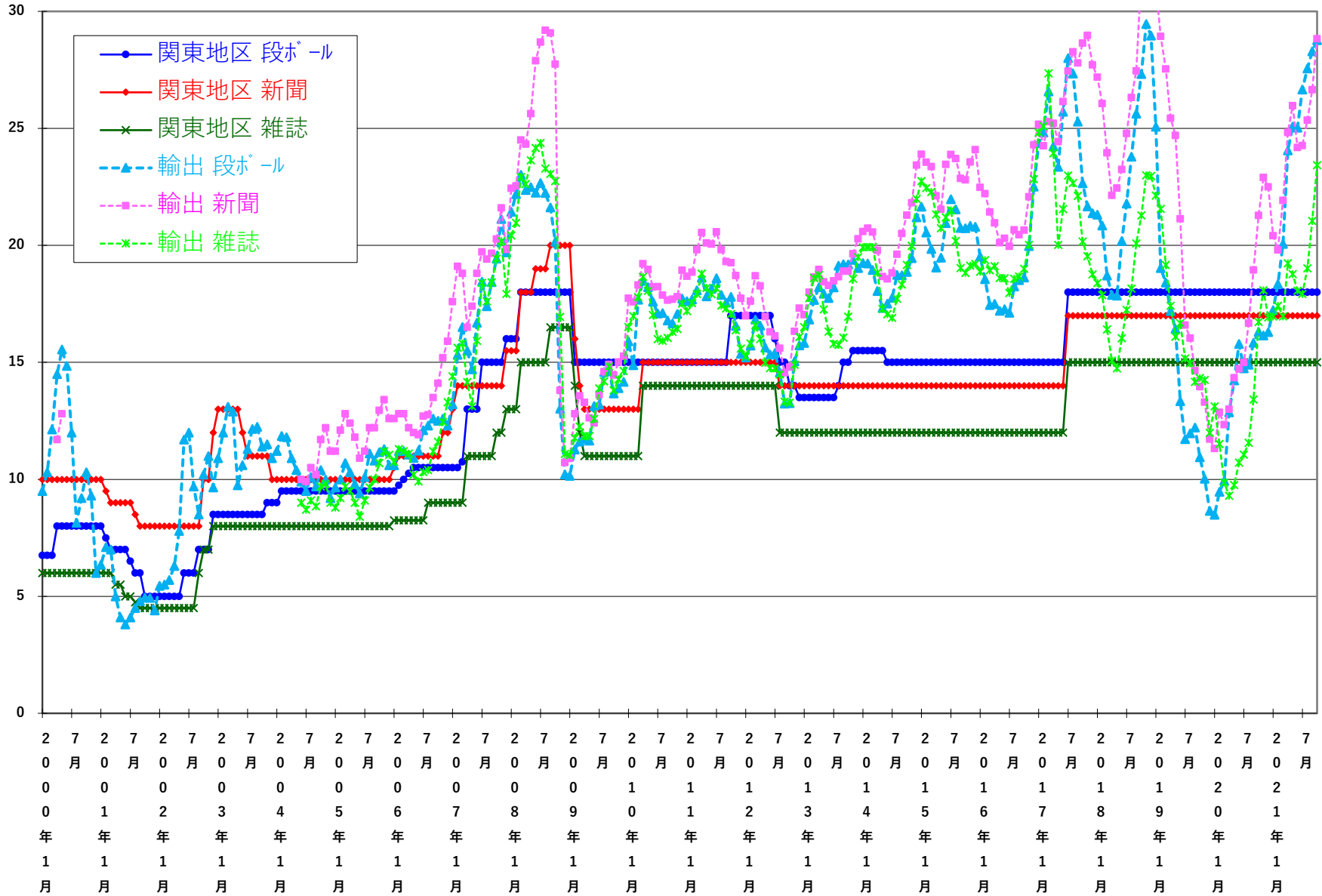
古紙価格(店頭、単位：千円/t)



注1. 古紙価格は、東京都内及びその近郊の古紙問屋店頭渡し価格を表示したもの。店頭渡し価格では、古紙問屋から製紙メーカーまでの輸送運賃は含まれない価格に幅がある場合は、単純平均価格をグラフ化(2009年1月～)。但し、価格幅を示す「～」以降が空白のものは記載されている数字のみをグラフ化。  
 注2. 価格は、円/tでいずれもプレス品。プレス品とは、大型梱包機によりプレス梱包をしたもの。  
 注3. 輸出価格は「古紙品種別輸出先別輸出実績」の各輸出金額計を各輸出数量計で除算し算出。  
 注4. 公益財団法人古紙再生促進センター調査。

関東地区の古紙価格ならびに古紙輸出価格の推移グラフ (2000年1月～)

古紙価格(店頭、単位：千円/t)



注1. 古紙価格は、東京都内及びその近郊の古紙問屋店頭渡し価格を表示したもの。店頭渡し価格では、古紙問屋から製紙メーカーまでの輸送運賃は含まれない価格に幅がある場合は、単純平均価格をグラフ化(2009年1月～)。但し、価格幅を示す「～」以降が空白のものは記載されている数字のみをグラフ化。  
 注2. 価格は、円/tでいずれもプレス品。プレス品とは、大型梱包機によりプレス梱包をしたもの。  
 注3. 輸出価格は「古紙品種別輸出先別輸出実績」の各輸出金額計を各輸出数量計で除算し算出。  
 注4. 公益財団法人古紙再生促進センター調査。